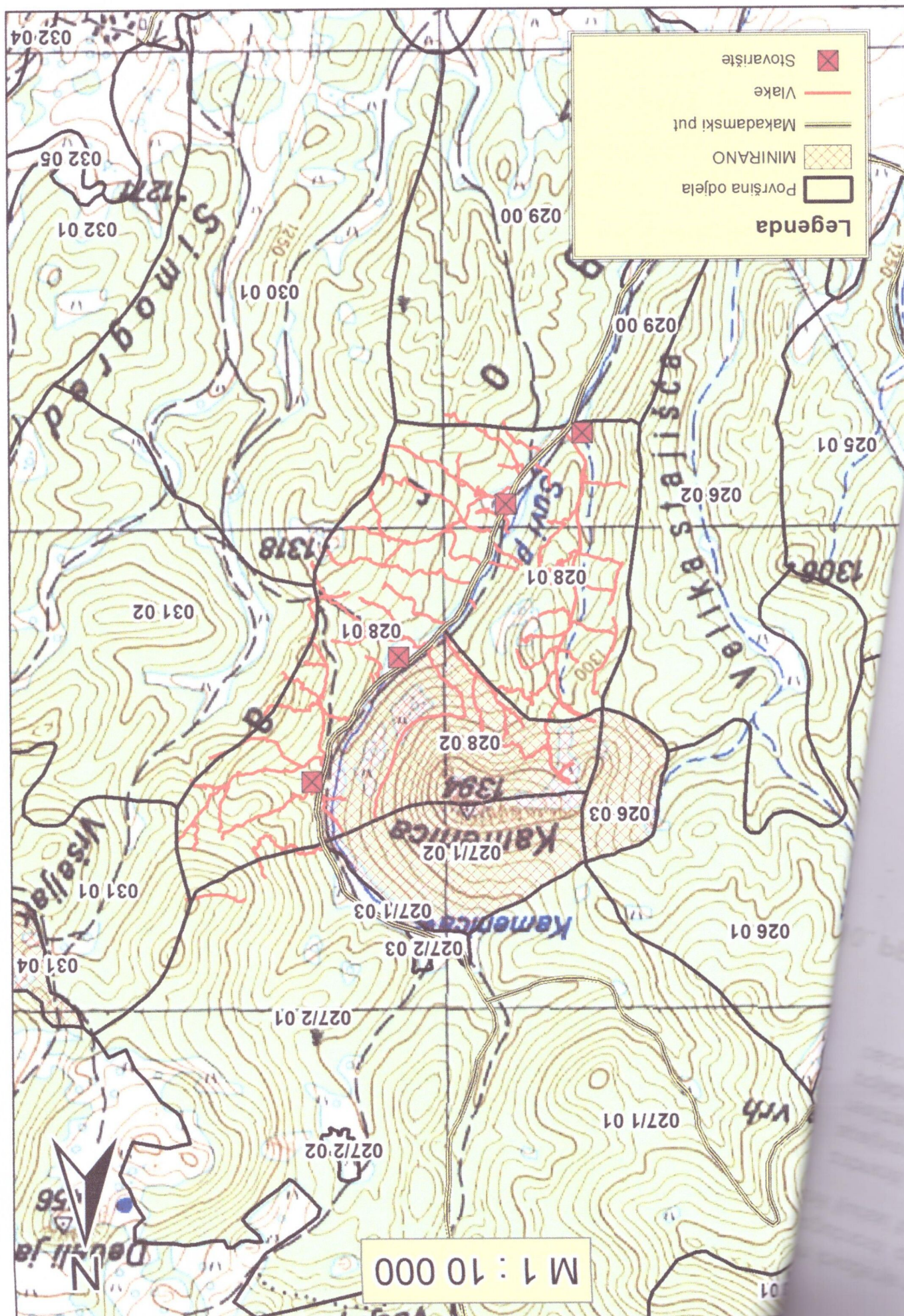


## OPĆI PODACI O ODJELU

Šumarija	Kupres		
Gospodarska jedinica	Ravašnica-Raduša		
Odjel	28		
Površina (ha)	42,38		
Neto drvena masa (m³)	Četinjače	Listače	Σ
	852,78	142,91	995,69
Srednja zapremina doznačenih stabala (m³)	0,58		
Srednji promjer doznačenih stabala	26,87		
Ukupan broj doznačenih stabala (komada)	2.216		
Prosječni broj doznačenih stabala (kom/ha)	52,30		
Prosječna doznačena zapremina doznačenih stabala (m³/ha)	30,21		
Srednja udaljenost privlačenja (m)	148		
Uvjeti rada	m³/ha	NEPOVOLJAN	
	Distanca (m)	JAKO POVOLJAN	
	Nagib (%)	JAKO POVOLJAN	
Dvotjedna dinamika (m³) (odnosi se na cijeli LOT)	454		
Potreban broj radnih dana (odnosi se na cijeli LOT)	64		
Vrijednost poslova (odnosi se na cijeli LOT)	28,97 KM/m³	Σ 70.200,53 KM	
Napomena :	Krajnji rok završetka radova: 7.11.2022.		







## OPĆI PODACI O ODJELU

Šumarija	Kupres		
Gospodarska jedinica	Ravašnica-Raduša		
Odjel	29		
Površina (ha)	50,65		
Neto drvena masa (m³)	Četinjače	Listače	Σ
	1.410,93	16,49	1.427,42
Srednja zapremina doznačenih stabala (m³)	0,48		
Srednji promjer doznačenih stabala	26,05		
Ukupan broj doznačenih stabala (komada)	3.969		
Prosječni broj doznačenih stabala (kom/ha)	78,40		
Prosječna doznačena zapremina doznačenih stabala (m³/ha)	37,58		
Srednja udaljenost privlačenja (m)	256		
Uvjeti rada	m³/ha	NEPOVOLJAN	
	Distanca (m)	POVOLJAN	
	Nagib (%)	NEPOVOLJAN	
Dvotjedna dinamika (m³) (odnosi se na cijeli LOT)	454		
Potreban broj radnih dana (odnosi se na cijeli LOT)	64		
Vrijednost poslova (odnosi se na cijeli LOT)	28,97 KM/m³	Σ 70.200,53 KM	
Napomena :	Krajnji rok završetka radova: 7.11.2022.		

